

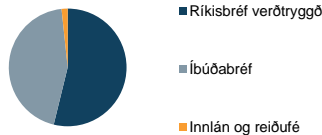
Um sjóðinn

Landsbréf - Sparibréf verðtryggð eru verðbréfasjóður skv. lögum nr. 128/201. Sjóðurinn fjárfestir í verðtryggðum skuldabréfum með ábyrgð ríkis, að lágmarki 80%, og í innlánum hjá fjármálagæringum, að hámarki 20%. Markmið sjóðsins er að auka verðmæti eigenda hlutdeildarskírteina með fjárfestingu í dreifðu eignasafni verðtryggðra skuldabréfa með ábyrgð ríkis, svo sem íbúðabréfum og spariskírteinum.

Meðallíftími sjóðsins er frjálst en að jafnaði er þó um meðallangan eða langan sjóð að ræða. Allar frekari upplýsingar um sjóðinn má nálgast í lykluupplýsingum og útbodslýsingu hans sem finna má á vefsíðu Landsbréfa www.landsbref.is

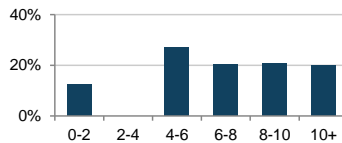
Eignasamsetning

Flokkur	Staða
Ríkisbréf verðtryggð	53,8%
Íbúðabréf	44,5%
Innlán og reiðufé	1,7%



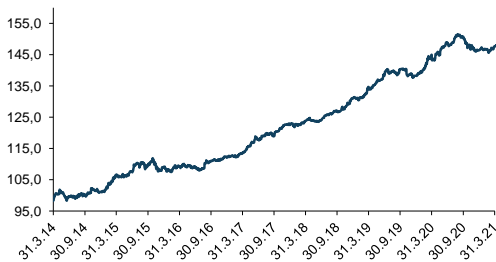
Stærstu útgefendur	Hlutfall
Ríkissjóður Íslands	53,8%
ÍL-sjóður	44,5%
Íslandsbanki hf.	1,0%

Dreifing líftíma ár



Árangur sjóðsins

Gengispróun



Nafnávöxtun

Frá áramótum	1,92%
1 ár	2,48%
2 ár*	5,12%
3 ár*	6,36%
4 ár*	6,61%
5 ár*	6,40%

* Meðaltal nafnávöxtunar á ársgrundvelli

Áhætta

Fjárfesting í fjármálagæringum felur ætíð í sér áhættu. Hlutdeildarskírteini sjóðsins geta lækkað í verði ekki síður en hækkað og eru því ekki áhættulaus, fjárfestar kunna að fá minna til baka en upphaflega var fjárfest fyrir.

Markaðsáhætta fylgir öllum fjármálagæringum og er sú áhætta sem ekki er hægt að eyða með dreifðu eignasafni. Undir markaðsáhættu falla til dæmis vaxtaáhætta og gengisáhætta.

Skuldaraáhætta er í sjóðnum og er sú áhætta að útgefandi skuldabréfs, peningamarkaðsgæringar eða innláns standi ekki við skuldbindingar sínar og fjárfesting tapist því að hluta eða öllu leyti.

Rekstraráhætta er í sjóðnum, fjármunir gætu tapast vegna ófullnægjandi innri ferla og mannlegra mistaka eða vegna ytri atburða, þ.m.t. vegna vörslu eigna vegna gjaldþrots, vanrækslu eða sviksamlegra athafna af hálfu vörsluaðila.

Uppgjörstími er til staðar ef mótaðili í viðskiptum stendur ekki við skuldbindingar sínar áður en lokauppgjör viðskipta á sér stað eða afhendir ekki fjármálagæringu á réttum tíma.

Nánari upplýsingar um áhættuþætti má finna í útbodslýsingu sjóðsins.

Almennar upplýsingar

Kennitala:	610110-9830
Stofndagur:	7.5.2010
Grunnmynt:	ISK
Rekstrarfélag	Landsbréf hf.
Vörslufélag:	Landsbankinn hf.
Söluaðili:	Landsbankinn hf.
Sjóðsform:	Verðbréfasjóður (UCITS)
Umsýsluþóknun:	0,80%
Bloomberg auðkenni:	LABRGI IR
LEI númer:	54930094JVVWGYZHTS217
Sjóðstjórar:	Rósa Björgvinsdóttir Sandra Björk Ævarsdóttir
Framkv.stj. Landsbréfa hf.:	Helgi Þór Arason

Viðskiptapantanir

Afgreiðslutími:	09:30 - 14:30
Lágmarkskaup:	5.000 kr.
Afgreiðslugjald:	450 kr.
Afgreiðslugjald í áskrift:	100 kr.
Gjald við kaup:	1,0%
Gjald við kaup í áskrift:	Ekkert
Áskriftarmöguleiki:	Já
Uppgjörstími:	2 bankadagar

Tölulegar upplýsingar

Hrein eign í milljónum ISK:	8.107,8
Gengi sjóðsins:	19,48
Staðalfrávik ávöxtunar*	2,80%
Meðallíftími:	6,58 ár
Verðtryggingarhlutfall:	98,33%
Áhættumælikvarði**	3/7

*Staðalfrávik ávöxtunar er tölræðileg stærð sem mælir sveiflur frá meðalávöxtun á ársgrundvelli. Staðalfrávikíð byggir á daglegum gögnum eitt ár aftur í tímann. Núverandi mat á staðalfrávikinu endurspeglar ekki endilega staðalfrávik í framtíð.

**Áhættukvarði er mælikvarði á sveiflur í verðmæti eigna sjóðsins. Kvarðinn byggir á mælingum á vikulegum verðseuflum síðustu 5 ára. Því hærrí sem sjóður mælist á kvarðanum, því meiri sveiflur hafa verið í verðmæti eigna hans. Lægsta áhættuflokkunin merkir ekki „áhættulaus“. Áhættuflokkunin er ekki tryggð og gæti breyst.

Hafðu samband

Verðbréfa- og lífeyrisþjónusta Landsbankans
Austurstræti 5, 155 Reykjavík
Sími: 410 4040
www.landsbankinn.is www.landsbref.is

Skattalegar upplýsingar

Tekjur af hlutdeildarskírteinum eru skilgreindar sem vaxtatekjur skv. 8. gr. l. nr. 90/2003 um tekjuskatt. Fjármagnstekjuskattur staðgreiðist af hagnaði þegar hlutdeildarskírteini eru innleyst. Skattthlutfall þetta er nú 22%. Nánari upplýsingar um skattamál er að finna á vef Landsbréfa og í útbodslýsingu sjóðsins.

Sjóðurinn er verðbréfasjóður starfræktur í samræmi við lög nr. 128/2011 um verðbréfasjóði, fjárfestingarsjóði og fagfjárfestingarsjóði og lýtur eftirliti Fjármálaeftirlits Seðlabanka Íslands. Rekstrarfélag sjóðsins eru Landsbréf hf. og vörslufélag er Landsbankinn hf. Hafa ber í huga að ávöxtun í fortíð er ekki ávísun á framtíðarárangur. Gengi sjóðsins getur bæði hækkað og lækkað og fjárfestar kunna að fá minna til baka en upphaflega var fjárfest fyrir. Nánari upplýsingar um sjóðinn og áhættuþætti eru í útbodslýsingu sjóðsins og lykluupplýsingum sem finna má á vefsíðu Landsbréfa www.landsbref.is og eru fjárfestar hvattir til þess að kynna sér þær vel áður en fjárfest er í sjóðnum. Þær upplýsingar sem koma fram í þessu skjali byggja á óendurskoðuðum gögnum úr bókhaldi sjóðsins. Upplýsingarnar eru því birtar með fyrirvara um réttmæti þeirra.