

Um sjóðinn

Landsbréf - Sparibréf óverðtryggð eru verðbréfasjóður skv. lögum nr. 128/2011. Sjóðurinn fjárfestir í óverðtryggðum skuldabréfum með ábyrgð ríkis, að lágmarki 80%, og í innlánum hjá fjármálafrirtækjum, að hámarki 20%. Markmið sjóðsins er að auka verðmæti eigna hlutdeildarskírteina með fjárfestingu í dreifðu eignasafni óverðtryggðra skuldabréfa með ábyrgð ríkis, svo sem ríkisbréfum og ríkisvixlum.

Meðallíftími sjóðsins er frjálst en að jafnaði er þó um meðallangan eða langan sjóð að ræða. Allar frekari upplýsingar um sjóðinn má nálgast í lykluupplýsingum og útboðslýsingu hans sem finna má á vefsíðu Landsbréfa www.landsbref.is

Eignasamsetning

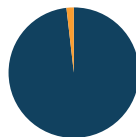
Flokkur

Ríkisbréf óverðtryggð
Innlán og reiðufé

Staða

98,2%
1,8%

Eignaskipting



Ríkisbréf óverðtryggð
Innlán og reiðufé

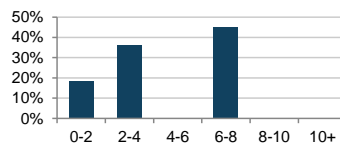
Stærstu útgjafendur

Ríkissjóður Íslands

Hlutfall

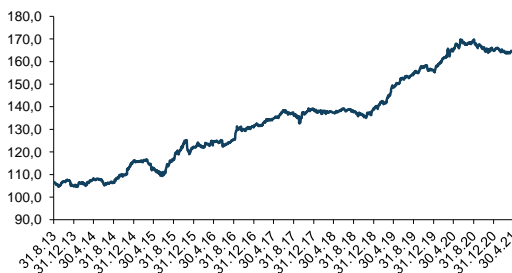
98,2%

Dreifing líftíma ár



Árangur sjóðsins

Gengisþróun



Nafnvöxtun

Frá áramótum	-1,61%
1 ár	-2,58%
2 ár*	4,19%
3 ár*	5,83%
4 ár*	4,84%
5 ár*	5,52%

* Meðaltal nafnvöxtunar á ársgrundvelli

Áhætta

Fjárfesting í fjármálagerningum felur ætíð í sér áhætta. Hlutdeildarskírteini sjóðsins geta lækkað í verði ekki síður en hækkað og eru því ekki áhættulaus, fjárfestar kunna að fá minna til baka en upphaflega var fjárfest fyrir.

Markaðsáhætta fylgir öllum fjármálagerningum og er sú áhætta sem ekki er hægt að eyða með dreifðu eignasafni. Undir markaðsáhættu falla til dæmis vaxtaáhætta og gengisáhætta.

Skuldaraáhætta er í sjóðnum og er sú áhætta að útgjafandi skuldabréfs, peningamarkaðsgernings eða innláns standi ekki við skuldbindingar sínar og fjárfesting tapist því að hluta eða öllu leyti.

Rekstraráhætta er í sjóðnum, fjármunir gætu tapast vegna ófullnægjandi innri ferla og mannglegra mistaka eða vegna ytri atburða, þ.m.t. vegna vörslu eigna vegna gjaldþrots, vanrækslu eða sviksamlegra athafna af hálfu vörsluaðila.

Uppgjörsáhætta er til staðar ef mótaðili í viðskiptum stendur ekki við skuldbindingar sínar áður en lokauppgjör viðskipta á sér stað eða afhendir ekki fjármálagerning á réttum tíma.

Nánari upplýsingar um áhættuþætti má finna í útboðslýsingu sjóðsins.

Almennar upplýsingar

Kennitala:	610110-9910
Stofndagur:	10.5.2010
Grunnmynt:	ISK
Rekstrarfélag	Landsbréf hf.
Vörslufélag:	Landsbankinn hf.
Söluaðilar:	Landsbankinn hf.
Sjóðsform:	Verðbréfasjóður (UCITS)
Umsýslupóknun:	0,80%
Bloomberg auðkenni:	LABRGN IR
LEI númer:	549300WZMXXMMOGA0IO68
Sjóðstjórar:	Rósa Björgvinsdóttir Sandra Björk Ævarsdóttir
Framkv.stj. Landsbréfa hf.:	Helgi Þór Arason

Viðskiptapantanir

Afgreiðslutími:	09:30 - 14:30
Lágmarkskaup:	5.000 kr.
Afgreiðslugjald:	
Afgreiðslugjald í áskrift:	100 kr.
Gjald við kaup:	1,0%
Gjald við kaup í áskrift:	Ekkert
Áskriftarmöguleiki:	Já
Uppgjörstími:	2 bankadagar

Tölulegar upplýsingar

Hrein eign í milljónum ISK:	676,7
Gengi sjóðsins:	19,41
Staðalfrávik ávöxtunar*	3,53%
Meðallíftími:	4,49 ár
Verðtryggingarhlutfall:	0,0%
Áhættumælikvarði**	3/7

*Staðalfrávik ávöxtunar er tölfræðileg stærð sem mælir sveiflur frá meðalávöxtun á ársgrundvelli. Staðalfrávik byggir á daglegum gögnum eitt ár aftur í tímann. Núverandi mat á staðalfrávikum endurspeglar ekki endilega staðalfrávik í framtíð.

**Áhættukvarði er mælikvarði á sveiflur í verðmæti eigna sjóðsins. Kvarðinn byggir á mælingum á vikulegum verðsveiflum síðustu 5 ára. Því hærra sem sjóður mælist á kvarðanum, því meiri sveiflur hafa verið í verðmæti eigna hans. Lægsta áhættuflokkunin merkir ekki „áhættulaus“. Áhættuflokkunin er ekki tryggð og gæti breyst.

Hafðu samband

Verðbréfa- og lífeyrisþjónusta Landsbankans

Austurstræti 5, 155 Reykjavík

Sími: 410 4040

www.landsbankinn.is

www.landsbref.is

Skattalegar upplýsingar

Tekjur af hlutdeildarskírteinum eru skilgreindar sem vaxtatekjur skv. 8. gr. I. nr. 90/2003 um tekjuskatt. Fjármagnstekjuskattur staðgreiðist af hagnaði þegar hlutdeildarskírteini eru innleyst. Skattahlutfall þetta er nú 22%. Nánari upplýsingar um skattamál er að finna á vef Landsbréfa og í útboðslýsingu sjóðsins.

Sjóðurinn er verðbréfasjóður starfræktur í samræmi við lög nr. 128/2011 um verðbréfasjóði og lýtur eftirliti Fjármálaeftirlits Seðlabanka Íslands. Rekstrarfélag sjóðsins eru Landsbréf hf. og vörslufélag er Landsbankinn hf. Hafa ber í huga að ávöxtun í fortíð er ekki ávísun á framtíðarárangur. Gengi sjóðsins getur bæði hækkað og lækkað og fjárfestar kunna að fá minna til baka en upphaflega var fjárfest fyrir. Nánari upplýsingar um sjóðinn og áhættuþætti eru í útboðslýsingu sjóðsins og lykluupplýsingum sem finna má á vefsíðu Landsbréfa www.landsbref.is og eru fjárfestar hvattir til þess að kynna sér þær vel áður en fjárfest er í sjóðnum. Þær upplýsingar sem koma fram í þessu skjali byggja á óendurskoðuðum gögnum úr bókhaldi sjóðsins. Upplýsingarnar eru því birtar með fyrirvara um réttmæti þeirra.