

Lausafjársgjöldur

01.05.2021

Um sjóðinn

Landsbréf - Veltubríf hs. eru fjárfestingarsjóður skv. lögum nr. 45/2020 um rekstraraðila sérhæfðra sjóða. Sjóðurinn fjárfestir í innlánum og peningamarkaðsgerningum útgefnum af ríki, sveitarfélögum og fjármálfyrirtækjum.

Markmið sjóðsins að ná ávöxtun sem endurspeglar skammtímavaxtastig á Íslandi. Sjóðnum er heimilt að eiga allt að 10% í reiðufé.

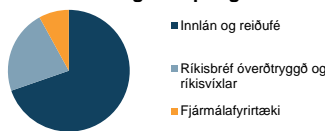
Meðallíftími sjóðsins skal vera undir 180 dögum en líftími einstakra eigna sjóðsins skal ávallt vera styttri en 397 dagar. Það gildir þó ekki um eignir með ábyrgð ríkis, en ekki eru sérstakar takmarkanir á líftíma þeirra. Allar frekari upplýsingar um sjóðinn má nálgast í lykilupplýsingum og útboðslýsingu hans sem finna má á vefsíðu Landsbréfa www.landsbref.is

Eignasamsetning

Flokkur

Flokkur	Staða
Innlán og reiðufé	69,7%
Ríkisbréf óverðtryggt og ríkisvixlar	22,3%
Fjármálfyrirtæki	8,0%

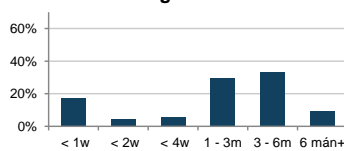
Eignaskipting



Stærstu útgefendur

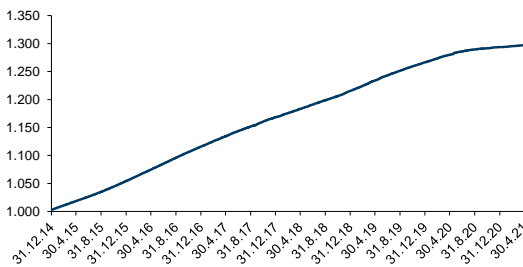
Stærstu útgefendur	Hlutfall
Ríkissjóður Íslands	22,3%
Arion banki hf.	20,7%
Íslandsbanki hf.	20,2%
Landsbankinn hf.	18,5%
Kvika banki hf.	16,3%
Lykill fjármögnun hf.	1,7%

Dreifing líftíma



Árangur sjóðsins

Gengisþróun



Nafnávöxtun

Frá áramótum	Ávöxtun
1 mán	0,06%
2 mán	0,15%
3 mán	0,23%
6 mán	0,44%
1 ár	1,33%
2 ár*	2,53%
3 ár*	3,11%
4 ár*	3,41%
5 ár*	3,83%

* Meðaltal nafnávöxtunar á ársgrundvelli

Almennar upplýsingar

Kennitala:	601114-9920
Stofndagur:	5.12.2014
Grunnmynt:	ISK
Rekstraraðili:	Landsbréf hf.
Vörsluaðili:	Landsbankinn hf.
Söluaðil:	Landsbankinn hf.
Sjóðsform:	Fjárfestingarsjóður (Non-UCITS)
Heildarkostnaður:	0,40%
Þar af umsýsla:	0,35%
Bloomberg auðkenni:	LABRLIQ IR
LEI númer:	549300Q30BRPHFJMB378
Sjóðstjórn:	Rósa Björgvinsdóttir
	Sandra Björk Ævarsdóttir
Framkv.stj. Landsbréfa hf.:	Helgi Þór Arason

Viðskiptapantanir

Afgreiðslutími:	09:30 - 14:30
Lágmarkskaup:	5.000 kr.
Afgreiðslugjald:	450 kr.
Afgreiðslugjald í netbanka:	225 kr.
Afgreiðslugjald í áskrift:	100 kr.
Gjald við kaup:	Ekkert
Gjald við kaup í áskrift:	Ekkert
Áskriftarmöguleiki:	Já
Uppgjörstími:	1 bankadagur

Tölulegar upplýsingar

Hrein eign í milljónum ISK:	29.841,4
Meðalvextir (ávöxtunarkrafa)*:	1,06%
Meðalvextir eftir kostnað:	0,66%
Gengi sjóðsins:	1297,041
Staðalfrávik ávöxtunar**:	0,15%
Meðallíftími í mánuðum:	2,90
Verðtryggingarhlutfall:	0,0%
Áhættumælikvarði***:	1/7

*Ávöxtunarkrafa hvítt eignar sjóðsins margfölduð með vigt eignarinnar í sjóðnum. Því er hér um að ræða nálgun á ávöxtun sjóðsins m.v. eignastöðu hans á ákveðnum degi, en ekki söqulega ávöxtun hans.

**Staðalfrávik ávöxtunar er tölfraðileg stærð sem mælir sveiflur frá meðalávöxtun á ársgrundvelli. Staðalfrávikði byggir á daglegum gögnum eitt ár aftur í tímann. Núverandi mat á staðalfrávik endurspeglar ekki endilega staðalfrávik í framtíð.

***Áhættukvarði er mælikvarði á sveiflur í verðmæti eigna sjóðsins. Kvarðinn byggir á mælingum á vikulegum verðsveiflum síðustu 5 ára. Því hærra sem sjóður mælist á kvarðanum, því meiri sveiflur hafa verið í verðmæti eigna hans. Lægsta áhættuflokkunin merkir ekki „áhættulaus“. Áhættuflokkunin er ekki tryggð og gæti breyst.

Áhætta

Fjárfesting í fjármálagerningum felur ætíð í sér áhættu. Hlutdeildarskrifteini sjóðsins geta lækkað í verði ekki síður en hækkað og eru því ekki áhættulaus, fjárfestar kunna að fá minna til baka en upphaflega var fjárfest fyrir.

Skuldaraáhætta er í sjóðnum og er sú áhætta að útgefandi skuldabréfs, peningamarkaðsgernings eða innláns standi ekki við skuldbindingar sínar og fjárfesting tapist því að hluta eða öllu leyti.

Lausafjáraáhætta er í sjóðnum þar sem sú staða gæti komið upp að ekki sé hægt að selja, innleysa eða loka stöðu í eignasafni sjóðs innan tímaramma, til dæmis ef miklar innlausnir verða í sjóðnum.

Markaðsáhætta fylgir öllum fjármálagerningum og er sú áhætta sem ekki er hægt að eyða með dreifðu eignasafni. Undir markaðsáhættu falla til dæmis vaxtaáhætta og gengisáhætta.

Rekstraráhætta er í sjóðnum, fjármunir gætu tapast vegna ófullnægjandi innri ferla og mannlegra mistaka eða vegna ytri atburða, þ.m.t. vegna vörslu eigna vegna gjaldþrots eða vanrækslu að hálfu vörsluaðila.

Uppgjörásáhætta er til staðar ef mótaðili í viðskiptum stendur ekki við skuldbindingar sínar áður en lokauppgjör viðskipta á sér stað eða afhendir ekki fjármálagerning á réttum tíma. Innlán í eigu sjóðsins njóta ekki tryggingavendrar samkvæmt lögum.

Nánari upplýsingar um áhættuþætti má finna í útboðslýsingu sjóðsins.

Hafðu samband

Verðbréfa- og lífeyrisþjónusta Landsbankans

Austurstræti 5, 155 Reykjavík

Sími: 410 4040

www.landsbankinn.iswww.landsbref.is

Skattalegar upplýsingar

Tekjur af hlutdeildarskrifteinum eru skilgreindar sem vaxtatekjur skv. 8. gr. l. nr. 90/2003 um tekjuskatt. Fjármagnstekjuskattur staðgreiðist af hagnaði þegar hlutdeildarskrifteini eru innleyst. Skatthlutfall þetta er nú 22%. Nánari upplýsingar um skattamál er að finna á vef Landsbréfa og í útboðslýsingu sjóðsins.

Sjóðurinn er fjárfestingarsjóður og starfræktur í samræmi við lög nr. 45/2020 um rekstraraðila sérhæfðra sjóða og lýtur eftirliti Fjármálaeftirlits Seðlabanka Íslands. Rekstrarfélag sjóðsins er Landsbréf hf. og vörslufyrirtæki er Landsbankinn hf. Hafa ber í huga að ávöxtun í fortíð er ekki ávísun á framtíðarárangur. Gengi sjóðsins getur bæði hækkað og lækkað og fjárfestar kunna að fá minna til baka en upphaflega var fjárfest fyrir. Nánari upplýsingar um sjóðinn og áhættuþætti eru í útboðslýsingu sjóðsins og lykilupplýsingum sem finna má á vefsíðu Landsbréfa www.landsbref.is og eru fjárfestar hvattir til þess að kynna sér þær vel áður en fjárfest er í sjóðnum. Þær upplýsingar sem koma fram í þessu skjali byggja á óendurskoðuðum gögnum úr bókhaldi sjóðsins. Upplýsingarnar eru því birtar með fyrirvara um réttmæti þeirra.