

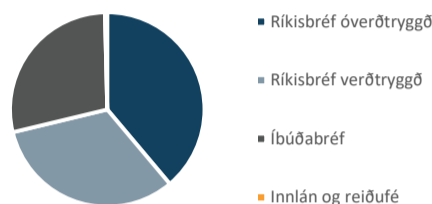
**Um sjóðinn**

Landsbréf - Sparibréf meðallöng eru verðbréfasjóður skv. lögum nr. 116/2021 sem fjárfestir í verðbréfum með ábyrgð íslenska ríkisins. Sjóðurinn er góður kostur fyrir þá sem kjósa virka eignastýringu í meðallöngum ríkisskuldabréfum. Markmið sjóðsins er að ná ávöxtun sem endurspeglar ávöxtun meðallangra ríkistryggðra verðbréfa með því að fjárfesta í dreifðu eignasafni slíkra bréfa, svo sem ríkisbréfum, spariskírteinum, íbúðabréfum og ríkisvixlum. Sjóðurinn hefur heimild til þess að eiga allt að 20% í innlánum

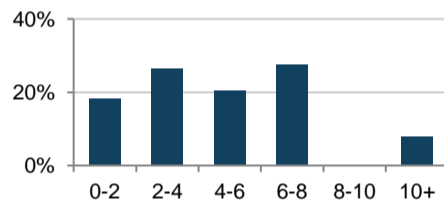
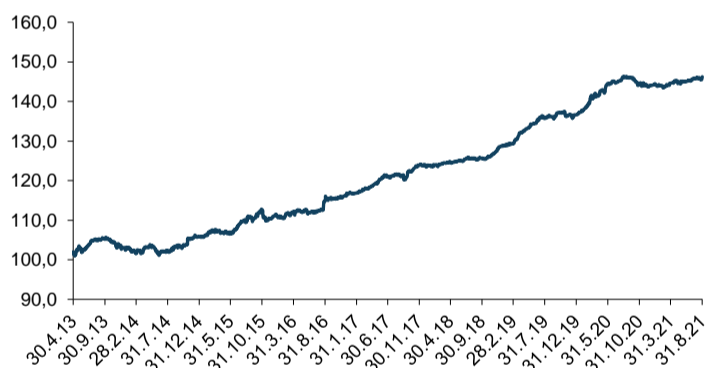
Meðallíftími sjóðsins er 4-8 ár. Sjóðurinn fjárfestir bæði í verðtryggðum og óverðtryggðum bréfum. Allar frekari upplýsingar um sjóðinn má nálgast í lykilupplýsingum og útboðslýsingu hans sem finna má á vefsíðu Landsbréfa [www.landsbref.is](http://www.landsbref.is)

**Eignasamsetning**

Flokkur	Staða
Ríkisbréf óverðtryggð	38,9%
Ríkisbréf verðtryggð	32,4%
Íbúðabréf	28,4%
Innlán og reiðufé	0,4%

**Eignaskipting****Stærstu útgjafir**

Stærstu útgjafir	Hlutfall
Ríkissjóður Íslands	71,2%
ÍL-sjóður	28,4%

**Dreifing líftíma ár****Árangur sjóðsins****Gengispróun****Nafnávöxtun**

Frá áramótum	Ávöxtun
1 ár	0,15%
2 ár*	3,62%
3 ár*	5,24%
4 ár*	4,73%
5 ár*	4,92%

\*Meðaltal nafnávöxtunar á ársgrundvelli

**Áhætta**

Fjárfesting í fjármálagerningum felur ætíð í sér áhættu. Hlutdeildarskírteini sjóðsins geta lækkað í verði ekki síður en hækkað og eru því ekki áhættulaus, fjárfestar kunna að fá minna til baka en upphaflega var fjárfest fyrir

**Markaðsáhætta** fylgir öllum fjármálagerningum og er sú áhætta sem ekki er hægt að eyða með dreifðu eignasafni. Undir markaðsáhættu falla til dæmis vaxtaáhætta og gengisáhætta

**Skuldaráhætta** er í sjóðnum og er sú áhætta að útgjafi skuldabréfs, peningamarkaðsgernings eða innláns standi ekki við skuldbindingar sínar og fjárfesting tapist því að hluta eða öllu leyti

**Rekstraráhætta** er í sjóðnum, fjármunir gætu tapast vegna ófullnægjandi innri ferla og mannglegra mistaka eða vegna ytri atburða, þ.m.t. vegna vörslu eigna vegna gjaldþrots, vanrækslu eða sviksamlegra athafna af hálfu vörsluaðila.

**Uppgjörsáhætta** er til staðar ef mótaðili í viðskiptum stendur ekki við skuldbindingar sínar áður en lokauppgjör viðskipta á sér stað eða afhendir ekki fjármálagerning á réttum tíma.

Nánari upplýsingar um áhættuþætti má finna í útboðslýsingu sjóðsins.

**Almennar upplýsingar**

Kennitala:	630101-9050
Stofndagur:	5.2.2001
Grunnmynt:	ISK
Rekstrarfélag	Landsbréf hf.
Vörslufélag:	Landsbankinn hf.
Söluaðilar:	Landsbankinn hf.
Sjóðsform:	Verðbréfasjóður (UCITS)
Umsýsluþóknun:	0,80%
Bloomberg auðkenni:	LAISGSF IR
LEI númer:	549300VGB4YNQMLKN128
Sjóðstjórar:	Rósa Björgvinsdóttir Sandra Björk Ævarsdóttir
Framkv.stj. Landsbréfa hf.:	Helgi Þór Arason

**Viðskiptapantanir**

Afgreiðslutími:	09:30 - 14:30
Lágmarkskaup:	5.000 kr.
Afgreiðslugjald:	450 kr.
Afgreiðslugjald í áskrift:	100 kr.
Gjald við kaup:	1,0%
Gjald við kaup í áskrift:	Ekkert
Áskriftarmöguleiki:	Já
Uppgjörstími:	2 bankadagar

**Tölulegar upplýsingar**

Hrein eign í milljónum ISK:	9.675,1
Gengi sjóðsins:	4,68
Staðalfrávik ávöxtunar*	1,62%
Meðallíftími:	4,72 ár
Verðtryggingarhlutfall:	60,8%
Áhættumælikvarði**	3/7

\*Staðalfrávik ávöxtunar er tölfræðileg stærð sem mælir sveiflur frá meðalávöxtun á ársgrundvelli. Staðalfrávikid byggir á daglegum gögnum eitt ár aftur í tímann. Núverandi mat á staðalfrávikinu endurspeglar ekki endilega staðalfrávik í framtíð.

\*\*Áhættukvarði er mælikvarði á sveiflur í verðmæti eigna sjóðsins. Kvarðinn byggir á mælingum á vikulegum verðsveiflum síðustu 5 ára. Því hærri sem sjóður mælist á kvarðanum, því meiri sveiflur hafa verið í verðmæti eigna hans. Lægsta áhættuflokkunin merkir ekki „áhættulaus“. Áhættuflokkunin er ekki tryggð og gæti breyst.

**Hafðu samband****Verðbréfa- og lífeyrisþjónusta Landsbankans**

Borgartúni 33, 155 Reykjavík

Sími: 410 4040

[www.landsbankinn.is](http://www.landsbankinn.is)

[www.landsbref.is](http://www.landsbref.is)

**Skattalegar upplýsingar**

Tekjur af hlutdeildarskírteinum eru skilgreindar sem vaxtatekjur skv. 8. gr. I. nr. 90/2003 um tekjuskatt. Fjármagnstekjuskattur staðgreiðist af hagnaði þegar hlutdeildarskírteini eru innleyst. Skattahlutfall þetta er nú 22%. Nánari upplýsingar um skattamál er að finna á vef Landsbréfa og í útboðslýsingu sjóðsins.

Sjóðurinn er verðbréfasjóður (UCITS), starfræktur í samræmi við lög nr. 116/2021 um verðbréfasjóði. Sjóðurinn er rekinn af Landsbréfum hf., sem er með starfsleyfi sem rekstraraðili verðbréfasjóða og sérhæfðra sjóða og lýtur eftirliti Fjármálaeftirlits Seðlabanka Íslands. Landsbankinn hf. er vörsluaðili sjóðsins. Áhætta fylgir ávallt fjárfestingu í sjóðum þar sem gengi þeirra getur bæði hækkað og lækkað vegna verðbreytinga á eignum sjóðanna og vegna gengisflöts gjaldmiðla þegar eignir sjóða eru í erlendum gjaldmiðlum. Ávöxtun í fortíð gefur ekki áreiðanlega vísbendingu um framtíðarárangur. Fjárfestingum er bent á að kynna sér vel lykilupplýsingar og útboðslýsingu sjóða áður en fjárfest er í þeim. Innlausnarvirði hlutdeildarskírteina sjóðsins er virði samlagðra eigna að frádregnum skuldum sjóðsins, s.s. ógreiddri umsýslu, þóknunum og öðrum gjöldum.