

Markaðsbréf - sértryggð hs.

Skuldabréfasjóður


01.05.2021

Um sjóðinn

Landsbréf - Markaðsbréf sértryggð hs. eru skuldabréfasjóður sem fjárfestir fyrst og fremst í sértryggðum skuldabréfum. Sjóðurinn er ætlaður einstaklingum, fyrirtækjum og fagfjárfestum. Sjóðurinn hentar þeim sem vilja fjárfesta í dreifðu og blönduðu safni sértryggðra skuldabréfa, ríkistryggðra skuldabréfa og innlána. Sjóðurinn fjárfestir að lágmarki 60% eigna í sértryggðum skuldabréfum sem gefin eru út samkvæmt lögum nr. 11/2008, en það eru skuldabréf sem gefin eru út með tryggingu í sérstöku undirliggjandi tryggingasafni.

Sjóðurinn hefur heimild til fjárfestingar 60%-100% í sértryggðum skuldabréfum, allt að 40% í ríkisskuldabréfum og allt að 20% í innlánnum eða skammtímasjóðum. Ekki eru takmarkanir á meðallíftíma sjóðsins. Allar frekari upplýsingar um sjóðinn má nálgast í lykilupplýsingum og útbodslýsingu hans sem finna má á vefsíðu Landsbréfa www.landsbref.is

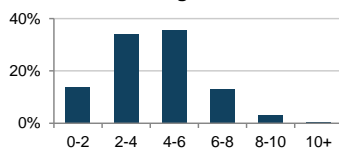
Eignasamsetning

Flokkur	Staða	Lágmark	Hámark	Eignaskipting
■ Sértryggð skuldabréf	73,3%	60%	100%	
■ Ábyrgð ríkis	25,0%	0%	40%	
■ Innlán og reiðufé	1,7%	0%	20%	
■ Afleiður	0,0%	0%	20%	

Stærstu útgefendur

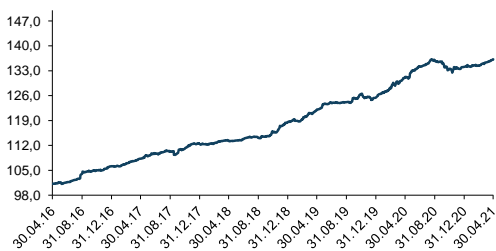
Landsbankinn hf.	34,1%
Ríkissjóður Íslands	25,0%
Arion banki hf.	23,1%
Íslandsbanki hf.	19,7%

Dreifing líftíma ár



Árangur sjóðsins

Gengisþróun



Nafnávöxtun

Frá áramótum	1,59%
1 ár	3,79%
2 ár*	5,63%
3 ár*	6,29%
4 ár*	5,91%
5 ár*	6,11%

* Meðaltal nafnávöxtunar á ársgrundvelli

Áhætta

Fjárfesting í fjármálagerningum felur ætíð í sér áhættu. Hlutdeildarskírteini sjóðsins geta lækkað í verði ekki síður en hækkað og eru því ekki áhættulaus, fjárfestar kunna að fá minna til baka en upphaflega var fjárfest fyrir.

Markaðsáhætta fylgir öllum fjármálagerningum og er sú áhætta sem ekki er hægt að eyða með dreifðu eignasafni. Undir markaðsáhættu falla til dæmis vaxtaáhætta og gengisáhætta.

Skuldaraáhætta er í sjóðnum og er sú áhætta að útgefandi skuldabréfs, peningamarkaðsgernings eða innláns standi ekki við skuldbindingar sínar og fjárfesting tapist því að hluta eða öllu leyti. Áhætta tengd smæð markaðar eða eignatengsla útgefanda verðbréfa er í sjóðnum.

Rekstraráhætta er í sjóðnum, fjármunir gætu tapast vegna ófullnægjandi innri ferla og mannlegra mistaka eða vegna ytri atburða, þ.m.t. vegna vörslu eigna vegna gjaldþrots, vanrækslu eða sviksamlegra athafna af hálfu vörsluaðila.

Uppgjörsáhætta er til staðar ef mótaðili í viðskiptum stendur ekki við skuldbindingar sínar áður en lokauppgjör viðskipta á sér stað eða afhendir ekki fjármálagerning á réttum tíma. Áhætta tengd afleiðuviðskiptum getur verið í sjóðnum.

Nánari upplýsingar um áhættuþætti má finna í útbodslýsingu sjóðsins.

Almennar upplýsingar

Kennitala:	441115-9890
Stofndagur:	18.12.2015
Grunnmynt:	ISK
Rekstraraðili:	Landsbréf hf.
Vörsluaðili:	Landsbankinn hf.
Söluaðili:	Landsbankinn hf.
Sjóðsform:	Fjárfestingarsjóður (Non-UCITS)
Umsýsluþóknun:	1,00%
Bloomberg auðkenni:	LABRCOB IR
LEI númer:	549300WZMXMMOGA01O68
Sjóðstjórar:	Rósa Björgvinsdóttir Sandra Björk Ævarsdóttir
Framkv.stj. Landsbréfa hf.:	Helgi Þór Arason

Viðskiptapantanir

Afgreiðslutími:	09:30 - 14:30
Lágmarkskaup:	5.000 kr.
Afgreiðslugjald:	450 kr.
Afgreiðslugjald í áskrift:	100 kr.
Gjald við kaup:	1,0%
Gjald við kaup í áskrift:	Ekkert
Áskriftarmöguleiki:	Já
Uppgjörstími:	2 bankadagar

Tölulegar upplýsingar

Hrein eign í milljónum ISK:	4.485,5
Gengi sjóðsins:	1.362,23
Staðalfrávik ávöxtunar*	1,85%
Meðallíftími:	4,11 ár
Verðtryggingarhlutfall:	58,8%
Áhættumælikvarði**	2/7

*Staðalfrávik ávöxtunar er tölræðileg stærð sem mælir sveiflur frá meðalávöxtun á ársgrundvelli. Staðalfrávikioð byggir á daglegum gögnum eitt ár aftur í tímanum. Númerandi mat á staðalfrávikioð endurspeglar ekki endilega staðalfrávik í framtíð.

**Áhættukvarði er mælikvarði á sveiflur í verðmæti eigna sjóðsins. Kvarðinn byggir á mælingum á vikulegum verðsveiflum síðustu 5 ára. Þar sem að sjóðurinn hefur ekki náð 5 ára rekstrarsögu byggir útreikningur að stórum hluta til á sögulegum verðsveiflum. Því hærrí sem sjóður mælist á kvarðanum, því meiri sveiflur hafa verið í verðmæti eigna hans. Lægsta áhættuflokkunin merkir ekki „áhættulaus“. Áhættuflokkunin er ekki tryggt og gæti breyst.

Hafðu samband

Verðbréfa- og lífeyrisþjónusta Landsbankans

Austurstræti 5, 155 Reykjavík

Sími: 410 4040

www.landsbankinn.iswww.landsbref.is

Skattalegar upplýsingar

Tekjur af hlutdeildarskírteinum eru skilgreindar sem vaxtatekjur skv. 8. gr. l. nr. 90/2003 um tekjuskatt. Fjármagnstekjuskattur staðgreiðist af hagnaði þegar hlutdeildarskírteini eru innleyst. Skatthlutfall þetta er nú 22%. Nánari upplýsingar um skattamál er að finna á vef Landsbréfa og í útbodslýsingu sjóðsins.

Sjóðurinn er fjárfestingarsjóður og starfræktur í samræmi við lög nr. 45/2020 um rekstraraðila sérhæfðra sjóða og lýtur eftirliti Fjármálaeftirlitsins. Rekstrarfélag sjóðsins er Landsbréf hf. og vörslufyrirtæki er Landsbankinn hf. Hafa ber í huga að ávöxtun í fortíð er ekki ávísun á framtíðarárangur. Gengi sjóðsins getur bæði hækkað og lækkað og fjárfestar kunna að fá minna til baka en upphaflega var fjárfest fyrir. Nánari upplýsingar um sjóðinn og áhættuþætti eru í útbodslýsingu sjóðsins og lykilupplýsingum sem finna má á vefsíðu Landsbréfa www.landsbref.is og eru fjárfestar hvattir til þess að kynna sér þær vel áður en fjárfest er í sjóðnum. Þær upplýsingar sem koma fram í þessu skjali byggja á óendurskoðuðum gögnum úr bókhaldi sjóðsins. Upplýsingarnar eru því birtar með fyrirvara um réttmæti þeirra.